

Nr 4-2021. Det blev ett bladlusår i år

I denna säsongens sista lägesrapport sammanfattar vi läget – förekomst av skadegörare och väder.

Svampsjukdomar i korn

Kornets bladfläcksjuka förekommer i ungefär hälften av graderade fält och den är vanligare i fält med korn som förfrukt. Som mest var 34 % av de övre bladen angripna vid den senaste graderingen. I ett par av fälten finns sköldfläcksjuka och även där är förfrukten korn. Kornet är i tidig mjölkmodnad i många fält, men det finns både de som är tidigare och senare.

På Röbbäcksdalen konstaterades kornrost i sorten Wilde.



Angrepp av kornrost.

Flygsot – håll utkik om du planerar att ta eget utsäde

Flygsot är en svampsjukdom som sprids med utsädet. Svampen växer sedan systemiskt inuti plantan. När axet kommer fram kan man se det sotinfekterade axet eller vippan. Från detta kan sotsporer spridas till friska plantor under den tiden som dessa blommar.

Ta en titt i fälten och undersök om smitta finns. Vid förekomst ska man vara försiktig med att ta utsäde. Om det förekommit flygsot i odlingen eller i angränsade fält ska man testa utsädet. Betning/behovsanpassas utifrån resultaten från analysen.



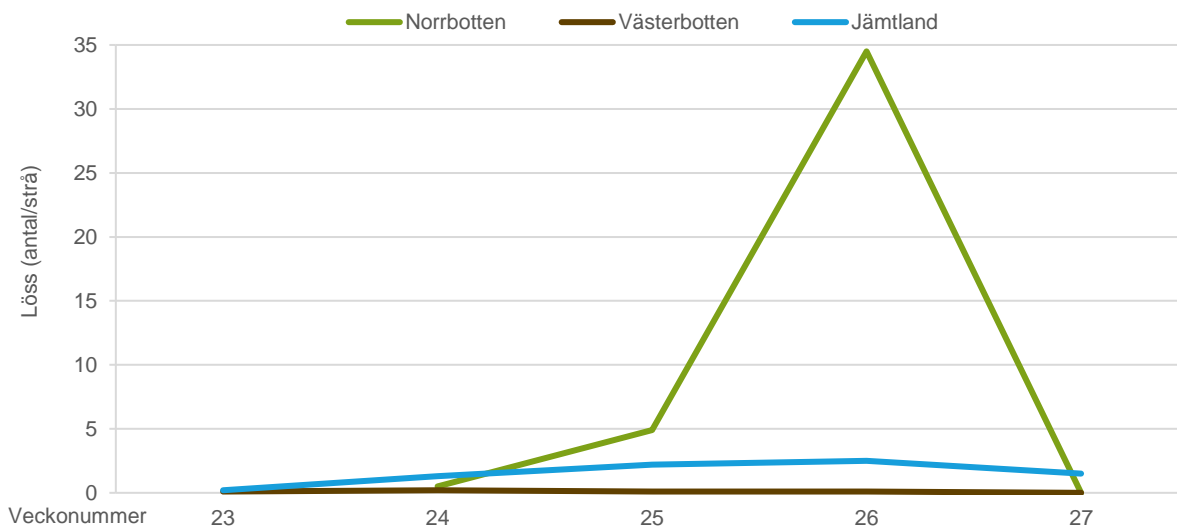
Angrepp av flygsot.

Lössen borta, men virus kvar i vissa fält

I år har det varit ett bladlusår på flera platser i landet. I norra Sverige är det främst främst i Norrbotten, Västernorrland och Jämtland som drabbats. Dock har variationen varit stor. Populationerna av havrebladlöss har nu kollapsat i de allra flesta fall – bladlössen har alltså försvunnit!

LÄGESRAPPORT

om växtskydd i Norrlandslänen



Figur 1. Utveckling av havrebladlöss i korn, 7 juni–8 juli, 2021. Medelvärden för graderingsfälten i Norrbotten, Västerbotten och Jämtland.

En effekt av kraftiga angrepp av havrebladlöss är att de för med sig ett växtvirus. Denna virussjukdom kallas rödstvirus på havre och gulsotvirus på korn. Symtom syns nu i fält, även på platser där det inte varit så stora mängder löss. Bladlössen plockar upp viruset från gräsmarker kring fälten, där det kan finnas latent. Sjukdomen leder till skördesänkning, framför allt vid tidiga infektioner då plantan inte går i ax.

Det enda sättet att begränsa angrepp av rödsot-/gulsotvirus är genom att bekämpa lössen.



Gulsotvirus i korn.



Rödsotvirus i havre.

Minerarflugor i korn

Minor av minerarflugor på övre blad i korn förekom i stor utsträckning i flera graderade fält i Jämtland, men det var mindre vanligt i Västerbotten. I Norrbotten hade drygt hälften av övre blad minor.

Rybs

I ett rybsfält i Västerbotten räknades 2,5 rapsbaggar per planta i sent knoppstadium. I fältet fanns även larver av kålbladstekel.

Höstsäd

Ett höstvetefält med sorten Elvis i Jämtland har följts under sommaren och det har hållit sig friskt. På fältvandring i Medelpad besöktes höstvetete och rågvete. Där förekom små angrepp av gulrost.

Lyckade sommarfältvandringar!

Växtskyddscentralen medverkade i veckan på fältvandringar med fokus på spannmålsodling och integrerat växtskydd.

Växtskyddscentralen vill tacka alla som var med och bidrog till bra diskussioner och ni som ställde upp som värdar!



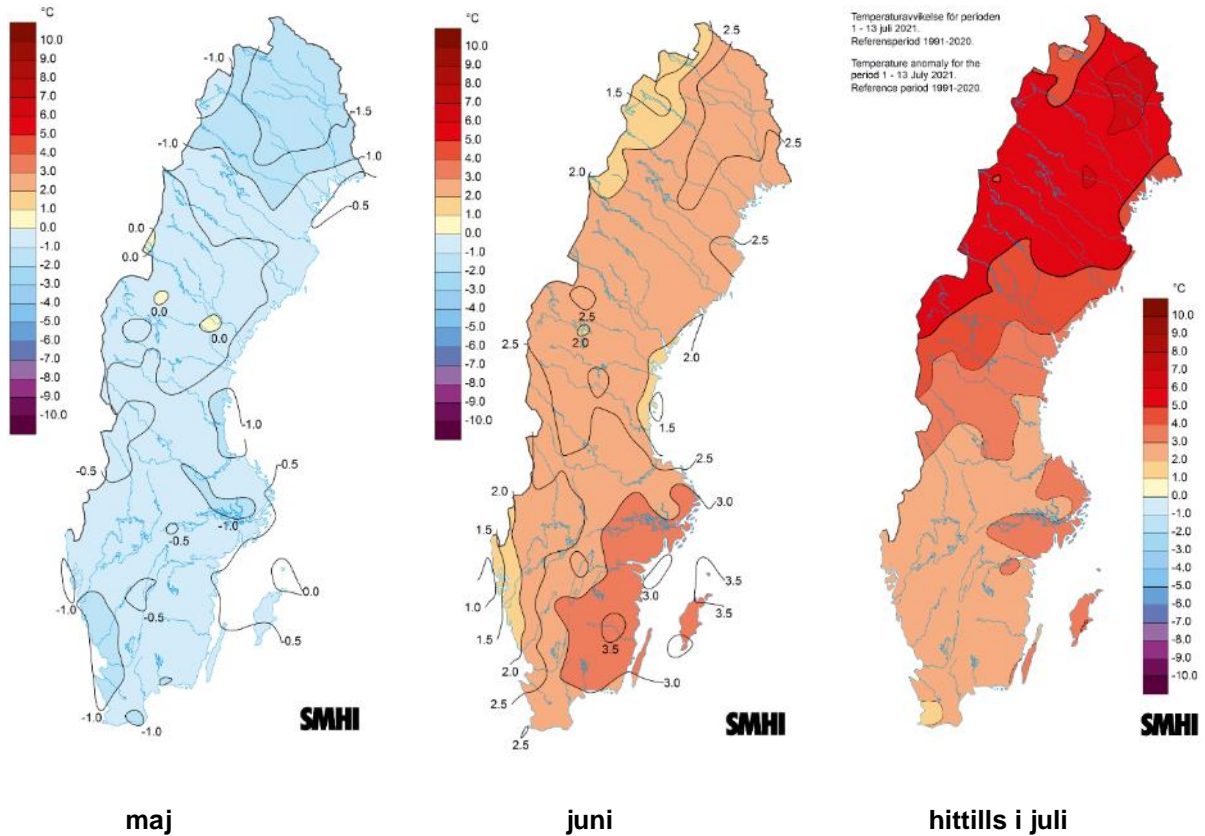
Fältvandring på Torsta, Ås utanför Östersund



Fältvandring på Röbbäcksdalen, Umeå

Väder

Nedanstående kartor visar hur mycket **medeltemperaturen** för maj, juni och hittills för juli 2021 avviker (i °C) från månadens normala medeltemperatur (medelvärde 1991-2000). Källa: SMHI.

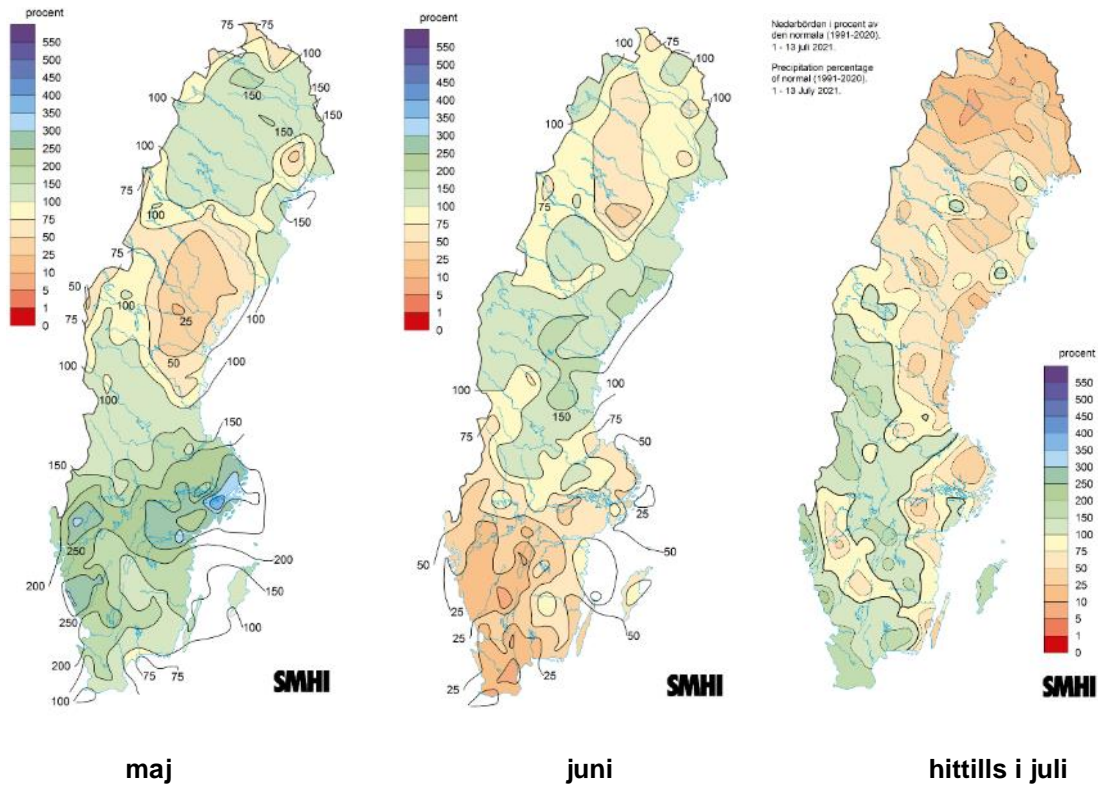


LÄGESRAPPORT

om växtskydd i Norrlandslänen



Kartorna nedan visar den summerade **nederbörden** för maj, juni och hittills för juli 2021 i procent av månadens normala nederbörd (medelvärde 1991-2020). Källa: SMHI.



Växtskyddscentralen Uppsala



Europeiska jordbruksvetenskapen för
landsbygdsutveckling: Europa
investerar i landsbygdsområden