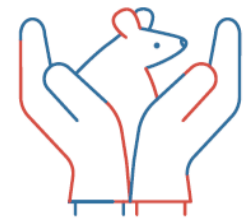


Råd om att hålla mushanar i grupp

Aggression hos mushanar som hålls i grupp är ett vanligt problem på försöksdjursanläggningar. Vi har därför tagit fram råd som syftar till förebygga och hantera aggressivitet och därmed förbättra såväl djurvälstånd som arbetsmiljö. I förlängningen bidrar detta även till bättre forskning.



Fem råd handlar om hur du tar hand om djuren

- **Håll mössen i grupper som går bra ihop**

Om det är möjligt är det bra att hålla möss i grupper med kullsyskon. Blandade grupper ska sättas samman så tidigt som möjligt, helst före könsmognad. Undvik att gruppera om grupper som är vana vid varandra och trivs ihop. Ta fram rutiner för hur och när ni sätter samman grupper på anläggningen. Om ni köper in möss som transporteras till anläggningen är det bra att föra en dialog med uppfödaren, till exempel om att låta kullsyskon transporteras tillsammans.

- **Flytta över bobyggnadsmaterial vid burbyte**

Flytta över rent och torrt bobyggnadsmaterial och annan berikning. Flytta inte över material som är smutsigt av urin. Genomför bytet på ett sätt som minimerar störning och stress hos mössen. Undvik allt för täta byten och städa punktvis i smutsiga burar för att på så sätt glesa ut antalet byten.

- **Undvik störningar och hantera mössen varsamt**

Undvik störningar i djurrummet genom att minimera alla former av ingrepp, störande ljud, ljus, lukter och onödig passage genom rummet. Minimera också antalet personer som handskas med mössen och se till att de hanterar och lyfter mössen varsamt.

- **Använd berikning som är anpassad till era förutsättningar**

Använd miljöberikning som fungerar på er försöksdjursanläggning, anpassat till burtyp, stam och forskningsområde. Undvik miljöberikning som riskerar att monopoliseras och orsaka konkurrens. Utvärdera hela tiden hur mössen påverkas av den miljöberikning som ni använder.

- **Välj en stam som har en låg nivå av aggressivitet**

Utvärdera relevanta stammar för er forskning när det gäller aggressivitet och välj den som är minst aggressiv. Aggressiviteten varierar mellan olika stammar och beteendet skiljer sig åt mellan såväl olika stammar som genetiskt modifierade möss och deras grundstam.

Två råd handlar om rutiner och samarbete på arbetsplatsen

- **Etablera rutiner i er verksamhet**

Skapa rutiner för val av stam, beställning av djur, gruppindelning, burbyte och regler i djurrummet. Beskriv vilka åtgärder ni ska använda vid aggression; det kan handla om att använda mer miljöberikning eller att separera gruppen genom att till exempel flytta den aggressiva eller skadade musen. Följ upp och utvärdera rutinerna regelbundet.

- **Verka för samarbete och kommunikation**

Främja ett gott samarbete och god kommunikation mellan djurhus, forskare och uppfödare. Bejaka engagerad personal och lyft frågan om aggression i alla led; när ni beställer djur, vid avel, vid försöksplanering, i experimentella procedurer, vid burbyte och i djurhantering. Samarbete mellan alla berörda gör att det blir lättare att hålla grupper av mushanar samtidigt som det ger ökad djurvälstånd och bättre forskning.

