

Nr 4-2022. Sköldfläcksjuka frodas i riskfält

I denna säsongens sista lägesrapport sammanfattar vi läget – förekomst av skadegörare och väder.

Träffa Växtskyddscentralen!

Lännäsdagen 18 augusti. Programmet börjar med föredrag på Hotell Hallstaberget klockan 9.30 och fortsätter efter lunch på Lantmännens förädlingsstation i Lännäs, Undrom. På programmet står ogräs, integrerat växtskydd och jordbearbetning. Anmäl dig till Anna Tjell vid Länsstyrelsen Västernorrland senast 15 augusti, via e-post anna.tjell@lansstyrelsen.se eller SMS 073-271 76 26.

Öjeby lantbruksmässa 24–25 augusti. Diskutera integrerat växtskydd med oss i vår monter eller vid demonstrationsodlingarna.

Observationer i korn

De senaste växtskyddsgraderingarna gjordes i kornfält vars utvecklingsstadium varierade mellan flaggbladets slida utväxande (DC 41) och tidig degmognad (DC 83). Angrepp av svampsjukdomar graderas på de tre översta bladen. Insektsgraderingar görs på 25 strån.

I vissa områden har det varit ganska gynnsamt väder för utveckling av **kornets bladfläcksjuka** och **sköldfläcksjuka**, till exempel i en del av graderingsfälten i Norrbotten. Merparten av fälten hade dock inga eller mycket begränsade svampangrepp på de övre bladen. Som mest noterades symtom av kornets bladfläcksjuka på 68 % av bladen och i det fältet hade det varit en kraftig uppförökning sedan förra observationen. **Sköldfläcksjuka** rapporteras från hälften av de 17 fält som graderats senaste veckan, vilket är fler fynd än veckan innan. Angreppsnivån var relativt låg i förhållande till grödans utveckling. Som mest fanns symtom på 12 % av bladen.



Sköldfläcksjuka uppförökas vid återkommande kornodling eftersom skörderester sprider smittan.

Angrepp av **fritflugor** observerades på flera håll. I Västernorrland förekom kraftiga skador i ett fält som var sått i juni. Beståndet var ojämnt utvecklat till följd av att många huvudskott ätits av fritflugans larv.

Rapporter om löss kom från flera delar av området, både **sädesbladlöss** och **havrebladlöss**. Det var små mängder löss i alla fall.

Observationer i övriga grödor

I samband med fältvandringarna besöktes även enstaka höstvetefält. Där hittades **svartpricksjuka** och i Medelpad även små angrepp av **gulrost** och **brunrost**.

I alla länen blommade rybsen fint. **Rapsbaggar** och **kålmal** förekom men hade inte gjort någon större skada.

2021-07-15

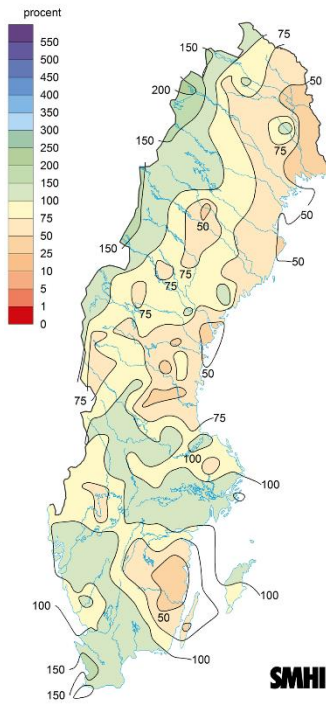


LÄGESRAPPORT

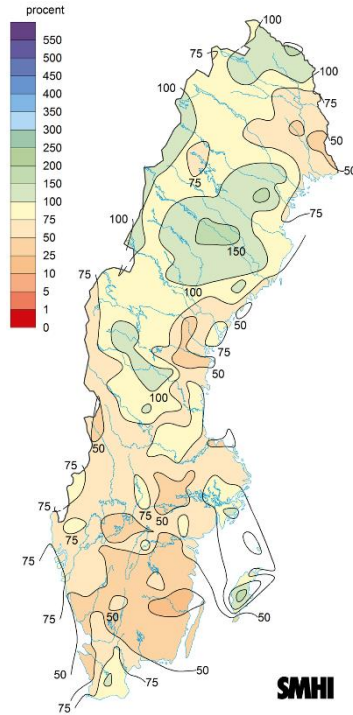
om växtskydd i Norrlandslänen



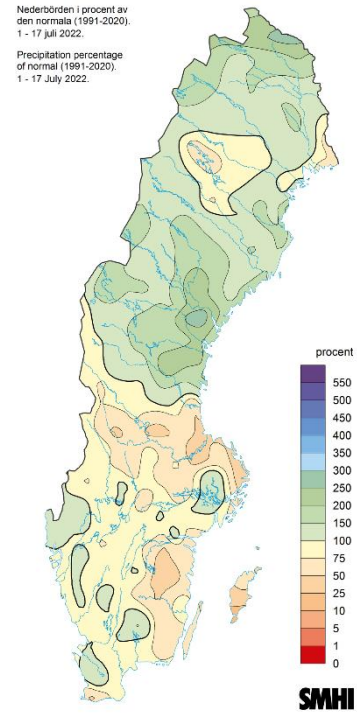
Kartorna nedan visar den summerade **nederbörden** för maj, juni och hittills för juli 2022 i procent av månadens normala nederbörd (medelvärde 1991-2020). Källa: SMHI.



maj



juni



hittills i juli

Växtskyddscentralen Uppsala



Europeiska jordbruksstoden för landsbygdsutveckling: Europa investerar i landsbygdsområden