



Hushållnings
sällskapet

SMARTASTE STALLÖSNINGEN

HS Konsult AB



LÖSNINGEN

Smartaste stallösningen:

- Är FLEXIBEL
- Ger god ARBETSMILJÖ
- Ger god DJURVÄLFÄRD
- KOSTNADSEFFEKTIV



**Kan en stallösning ge allt
detta samtidigt?**



Teamet bakom lösningen:

Moduler

Passar
alla

Besättningsstorlek

FLEXIBILITET

Mjölkningsystem

Geografiskt läge

Stressfri miljö

God kokomfort

DJURVÄLFAÄRD

Bra stallmiljö

Smittskydd

Logistik

LEAN

Säkerhet

ARBETSMILJÖ

Enkel
djurhantering

Bra miljö vid
mjölkning

Enkla raka
linjer

Avskalat

God
djurhälsa

KOSTNADS- EFFEKTIVITET

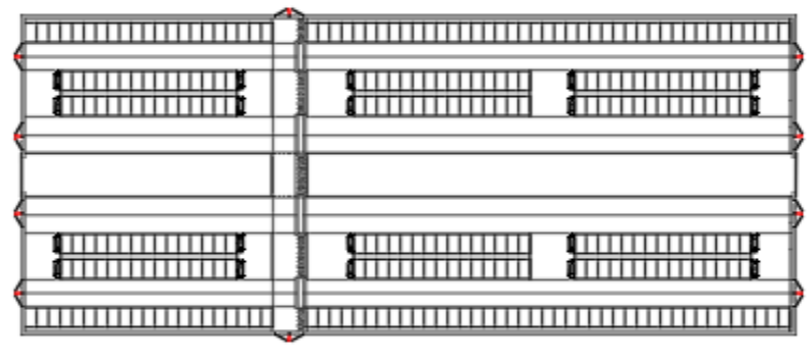
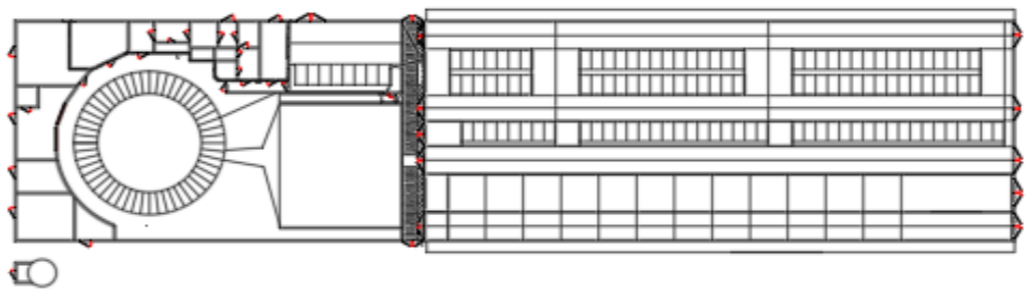
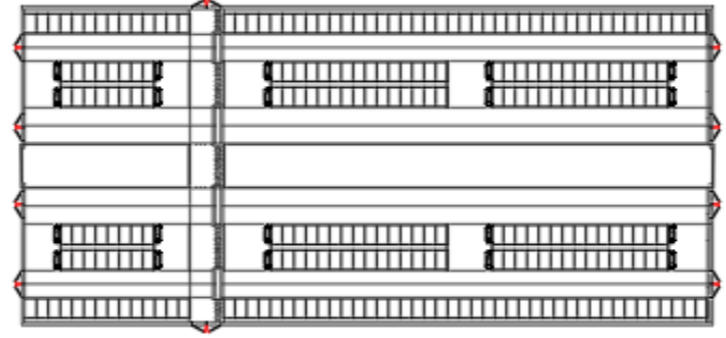
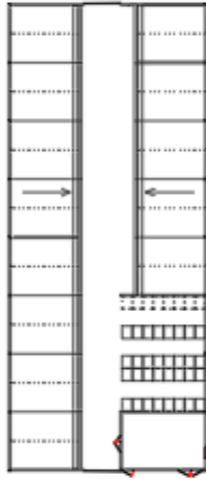
LEAN

Prisjämförelse



BYGGA







EKONOMI

Nyckeltal	Värde
Vinstmarginal i stallets driftkalkyl vid mjölkpris 3,17 kr	1,1 %
Investeringsutgift per djurplats (med investeringsstöd)	58 557 kr
Investeringsutgift per djurplats (utan stöd)	60 476 kr
Total investeringsutgift (utan stöd)	38 220 542 kr
Ekonomisk livslängd	15 år
Antal koplatsar	632 kor
Antal mjölkande kor, genomsnitt	550
Beräknad levererad mjölk per ko	9 200 kg
Beräknad levererad mjölmängd per år	5 588 000 kg
Arbetsförbrukning per ko i stallet	24 timmar
Beräknat antal anställda i stallet	9 personer
Beräknat totalt kapitalbehov	45 miljoner kronor
Elförbrukningen	800 kWh per mjölkko

	Dagens ekologiska foderpriser				Anpassade foderpriser
Mjölpris kr/kg	3,17	3,63	4,10	4,70	3,17
Vinstmarginal %	1,1 %	10,0 %	17,5 %	25,5 %	16,0 %
TB 3 per mjölkko kr	462	4 694	9 018 kr	14 538	6 866
TB 3 totalt kr	291 839	2 966 463	5 699 231	9 187 871	4339 107

Slutsats:

Flexibelt → Djurvälstånd → Arbetsmiljö

= Ekonomiskt